



f

FIRST CROISSETTE
CANNES



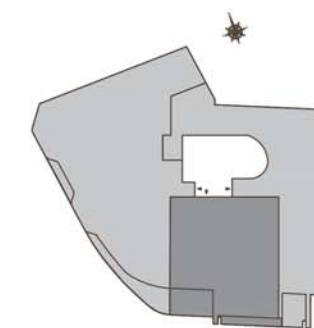
NIVEAU R+2 LOT 202

APPARTEMENT CROISSETTE - 3 PIECES - M²

Hall d'entrée :	3.70
Réceptions :	30.00
Cuisine :	6.20
Dégagement :	5.00
Chambre 1 :	21.00
Salle de bains 1 :	7.50
Chambre 2 :	15.15
Salle de bains 2 :	3.70
Toilettes Invités :	1.75

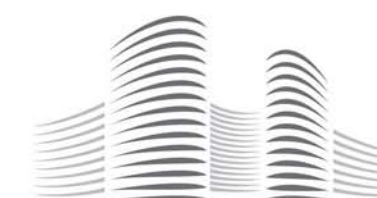
Total surface habitable appartement : 94.00
Terrasse séjour : 14.30

Parking

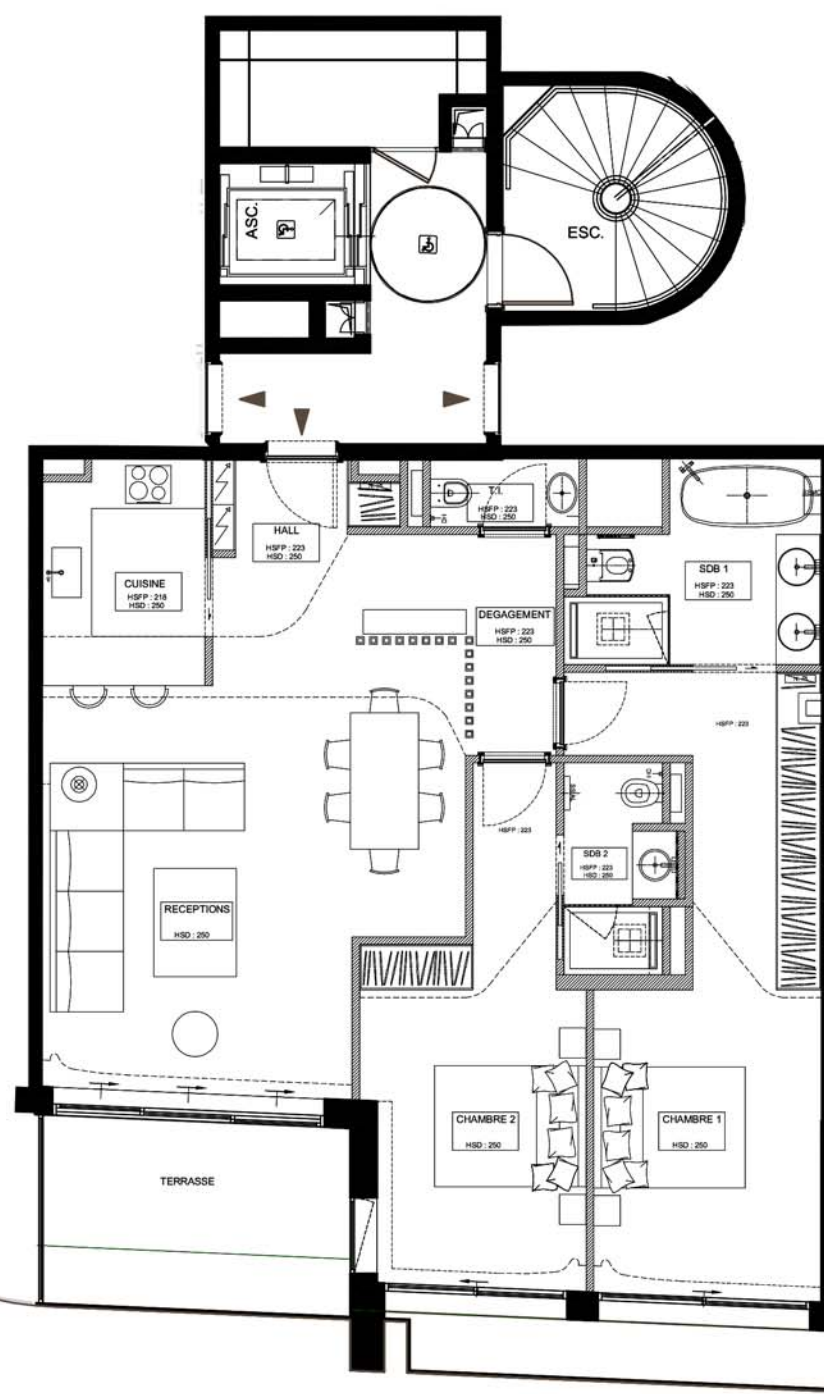


PINTO CROISSETTE

S.C.C.V.



**GROUPE
FINAMAS**



Éch 1:100



D'HAUTESERRE
ARCHITECTE

1 Bd Paul Doumer
06100 - LA CROIX
Tel : 04 92 18 38 38
Fax : 04 92 18 38 30

GUILHEM & GUILHEM
Design office

Architecture
Architecture d'intérieur
Design

Des modifications sont susceptibles d'être apportées en fonction des nécessités techniques de réalisation, tant en ce qui concerne les dimensions libres que les équipements. Les surfaces indiquées (incluant les placards le cas échéant) sont approximatives et peuvent varier de plus ou moins 5%, dans le cadre de la législation des ventes en l'état futur d'achèvement. Les retombées, soffites, canalisations, appareils de chauffage-climatisation et équipements ont un rôle d'illustration et ne sont pas contractuels.